

Programme d'Appui à la Politique Sectorielle de l'Enseignement Supérieur et de la Recherche Scientifique (PAPS ESRS)



Séminaire de visibilité, 28 novembre 2013
Université Constantine 1



PAPS-ESRS



OBJECTIFS GENERAUX du PROJET R3



Renforcer les **compétences des enseignants**

- en ingénierie pédagogique
- et dans le domaine des technologies de l'information et de la communication pour l'enseignement (TICE)

Renforcer les **compétences des gestionnaires** dans les domaines

- de la gestion prévisionnelle des ressources humaines et des compétences (GPRHC),
- de l'ingénierie de la formation
- et du management universitaire

au sein de six établissements pilotes.

Sites (établissements) pilotes

OUEST

- ☐ Université Abdelhamid Ibn Badis de Mostaganem
- ☐ Ecole Nationale Polytechnique d'Oran ENPO

Université Es-Senia d'Oran

CENTRE

- ☐ Université des Sciences et de la Technologie Houari Boumediene - USTHB (faculté informatique)
- ☐ Université Saâd Dahlab de Blida

ENSH

Ecole Nationale Supérieure d'Hydraulique de Blida

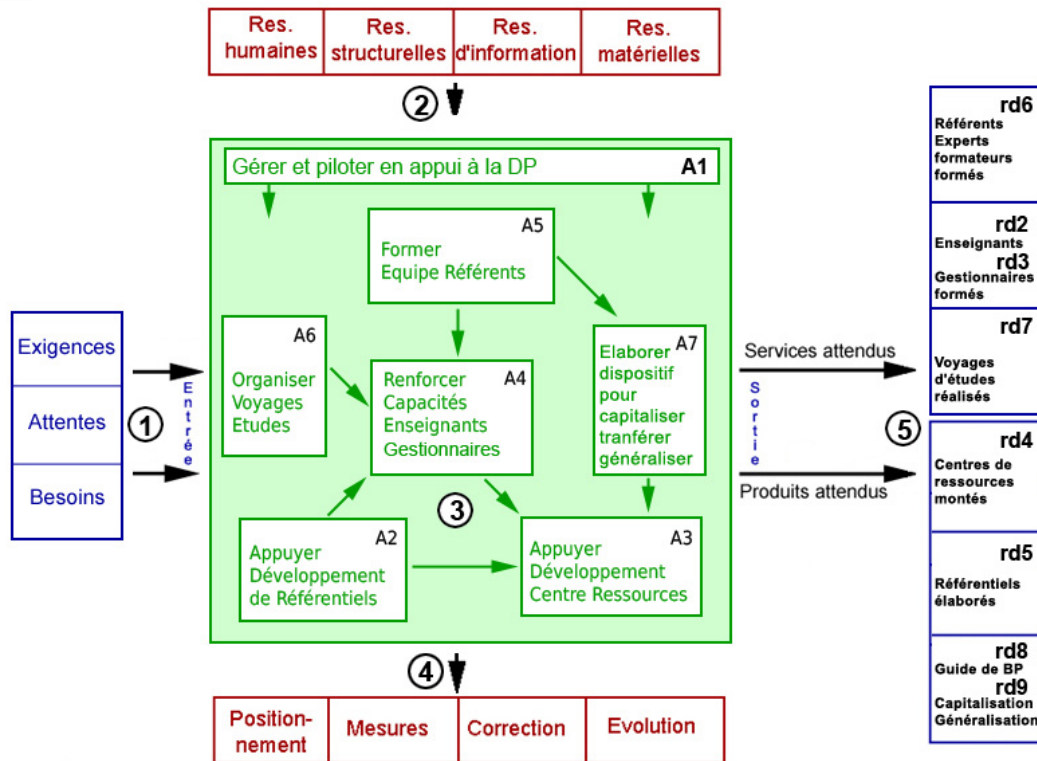
EST

- ☐ Université Constantine 1
- ☐ Université Badji Mokhtar d'Annaba

ENSMM

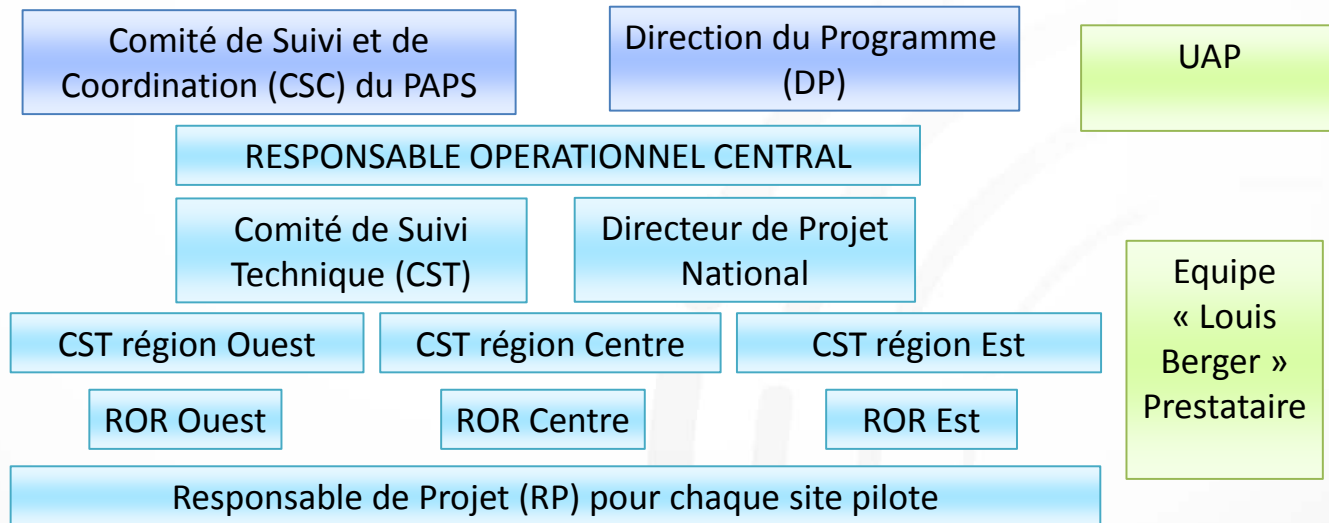
Ecole Nationale Supérieure des Mines et Métallurgie d'Annaba

ACTIVITES du projet R3



Activité 1

Intégrer l'organisation du contractant dans la gestion du projet et ses instances de **pilotage**



Activité 2

Appuyer le développement de **référentiels**

Concept récent et à plusieurs sens :

- Référentiels Qualité, Environnement : ISO 9001, 9004, ISO14000,...
- Référentiels Métiers : par branche et par secteur
- Référentiels de bonnes pratiques : guides, mémentos, notices ...

Nous nous proposons d'aider à établir des bases de références structurées par branches

Branche ou activité	Tâche ou fonction	Références non modifiables	Données créées ou adaptées
Enseignement	Orienteur	Normes, lois	Mode d'emploi

But : fournir aux acteurs de l'université des ressources informationnelles destinées à améliorer

Activité 3

Appuyer le développement de **Centres de ressources et d'expertise**

Ce seront des lieux d'échange physiques et numériques :

- **de mémorisation des savoirs, connaissances et compétences (Capitalisation)**
- **de recherche et d'élaboration de données et de pratiques (Généralisation)**
- **d'échange et de communication d'information (Transfert, collaboration)**

Ce sont des sites numériques et des salles de ressources avec des relais-référents.

Ils sont alimentés par :

- **les résultats des formations (Rd4)**
- **les analyses et études recueillies (Rd6)**
- **les travaux des relais-référents (Rd5)**

Activités 4, 5 et 6

FORMATION GENERALE (renforcement des compétences)

- ☐ 1 400 participants aux formations
- ☐ 21 000 jours de formation (15 jours* 1400 participants)
- ☐ 280 semaines de formations en groupe

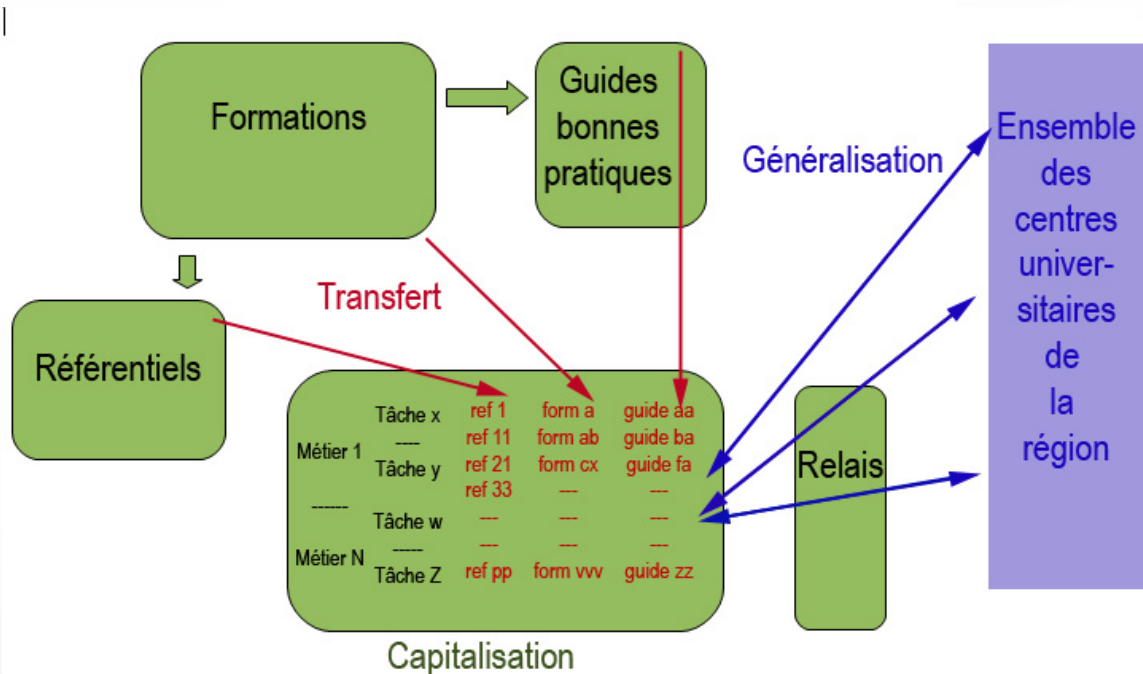
FORMATION DES RELAIS-REFERENTS (Experts-Formateurs pour la généralisation)

- ☐ 24 relais-référents : 12 enseignants et 12 gestionnaires
- ☐ 25 jours de formations pour chacun des deux groupes
- ☐ 600 jours de formation (25 jours* 24 participants)

2 VOYAGES D'ETUDES EN EUROPE (benchmarking (analyse comparative))

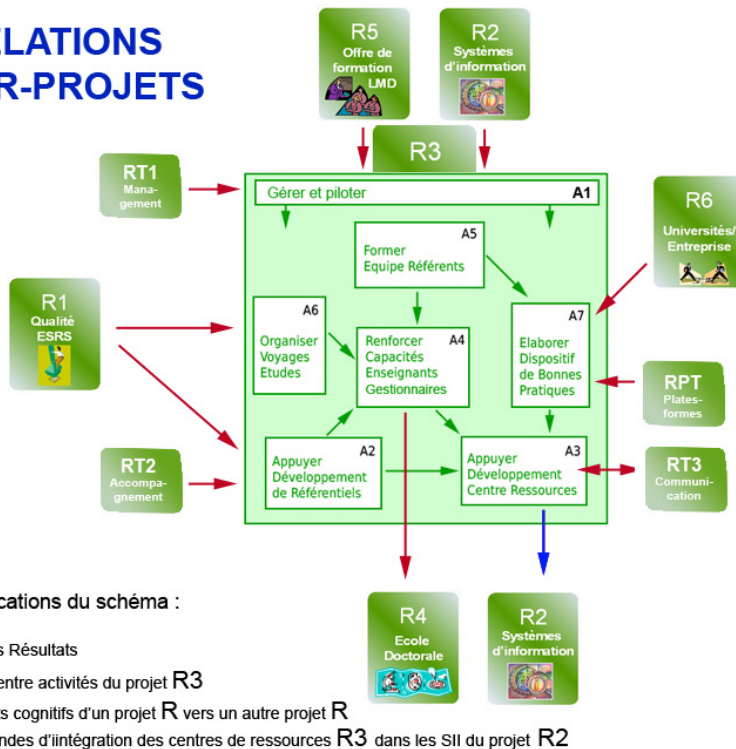
- ☐ 25 responsables en ingénierie pédagogique et TICE
- ☐ 25 responsables en gestion universitaire
- ☐ 10 jours en Europe pour chaque participant

Activité 7



Relations avec les autres projets du PAPS

RELATIONS INTER-PROJETS



Démarrage du projet: dimanche 23 juin 2013

Aujourd'hui

- ☐ La Note de Cadrage est validée
- ☐ L'équipe de projet est en place et active
- ☐ L'organigramme fonctionnel (pour la prise de décision et le suivi) du projet est défini
- ☐ Un tableau de bord de suivi est mis à jour de façon permanente

Focus sur l'activité 4

Démarrage des activités de formation

1 : Séminaires pour les « top managers »

Région EST

Le 30 novembre
et le 1er
décembre 2013

Région OUEST

Les 2 et 3
décembre

Région CENTRE

Les 4 et 5
décembre

Séminaire CENTRAL

Les 7 et 8
décembre

Mobiliser les cadres supérieurs sur les contenus et les modalités de renforcement des compétences (enseignants et gestionnaires)
en liaison avec les axes du PAPS

Focus sur l'activité 4

Démarrage des activités de formation

Les 6 temps des formations

Identification des besoins



Elaboration des plans de formation (ensemble des TDR)

Actions	Responsable
Elaboration TDR avec Equipe régionale	Expert P
Visa technique des TDR	UAP
Validation TDR et calendrier (plan)	Chef projet
Approbation TDR	D. P.

2

Construction des formations à partir des TDR



Mise en oeuvre des formations

Animation des formations

Animation = aspects pédagogiques

4

Accompagnement des acteurs de la formation

Accompagnement = aspects logistiques

5

Evaluation des résultats

Evaluations = aspects du contrôle

6

Focus sur l'activité 4

Démarrage des activités de formation

2 : Socle commun

Population : mixte (gestionnaires et enseignants)

Objectifs : vocabulaire commun, vision commune

3 : Formation-action aux fondamentaux d'enseignement

Population: enseignants

Objectifs : outils de base (pédagogie, TICE)

4 : Fondamentaux de gestion

Population: gestionnaires

Objectifs: outils de base (gestion, RH, ingénierie de la formation)

▪ **TdR** élaborés
et disponibles

▪ **Fiches
techniques**
élaborées et
disponibles

▪ **Experts** court
terme
disponibles

Résultats attendus à court terme (avant le 31 décembre 2013)

- ✓ **Les quatre séminaires** pour le « top management » réalisés ;
- ✓ **Les formations « Socle commun » et « Fondamentaux d'enseignement »** débutent
- ✓ Le rapport technique (livrable) « **Formation et accompagnement des enseignants et des gestionnaires universitaires** » disponible ;
- ✓ Tous les « **points d'étape** » mensuels (livrables) validés ;
- ✓ Le rapport technique (livrable) « **Formation et accompagnement des relais- référents experts-formateurs** » disponible ;
- ✓ Les **rapports de mission** des experts formateurs CT validés ;
- ✓ Le premier **rapport semestriel** (livrable) validé.

Merci pour votre attention

Séminaire de visibilité, 28 novembre 2013
Université Constantine 1

