

الجمهورية الجزائرية الديمقراطية الشعبية
وزارة التعليم العالي والبحث العلمي
16ع

رقم الترتيب: 14ع
رقم التسلسل: 14ع

جامعة الشهيد حمه لخضر بالوادي

رمز المخبر
أو الجامعة

كلية العلوم الدقيقة 16ع

رمز الجامعة

قسم: الفيزياء 16ع

مذكرة تخرج مقدمة لنيل شهادة 20ع

ماستر أكاديمي 36ع

مجال: علوم المادة 16ع

تخصص: 16ع

من إعداد: الاسم واللقب 16ع

الموضوع

ع 20

الباقى: ر 14

نوقشت يوم: 2017/.../....

أمام لجنة المناقشة المكونة من الأساتذة:

رئيسا
مناقشا
مؤطرا

أستاذ محاضر
أستاذ مساعد
أستاذ تعليم عال

عبد الله بن عبدالله
احمد بن احمد
علي بن علي

الموسم الجامعي 2016 / 2017

حرف العين نعني به خط عريض حرف الراء نعني به خط رقيق

نوع الخط في كامل المذكرة Times New Roman

حجم الخط : العناوين الرئيسية 18 عريض

العناوين الفرعية 16 عريض

الفقرات 14

شكل(1-1) 13 عريض

عناوين الأشكال 13

المسافة بين الخطوط 1.15

الهوامش: يمين: 2.5 سم يسار: 2 سم علوي : 2 سم سفلي 2 سم

أرقام الصفحات تكون في أسفل وسط الصفحة.

الصفحات التي ترقم بالأعداد الرومانية بالترتيب هي:

- الصفحة الأولى الإهداء
- الصفحة الثانية للتشكر
- الصفة الموالية فهرس المحتويات
- الصفة الموالية فهرس الأشكال
- الصفة الموالية فهرس الجداول
- الصفة الموالية فهرس الرموز أو المصطلحات.
- الأوراق الفاصلة بين الفصول : يكتب عليها اسم الفصل وعنوانه بخط كبير وعريض.

الصفحات التي ترقم هي:

- المقدمة العامة و الخاتمة العامة ويكون قبلهما ورقة فاصلة يكتب عليها المقدمة العامة أو الخاتمة العامة بخط كبير وعريض وسط الصفحة.
- جميع الفصول .
- الملاحق إن وجدت تكون بعد الخاتمة العامة.
- المراجع.

ملاحظات عامة

- الفهارس تكون في جداول مخفية.
- في رأس الصفحة يكتب ترتيب الفصل وعنوانه مسطران معا بخط فاصل ، ونقوم نفس الشيء بالنسبة للمقدمة والخاتمة العامتين والفهارس والملاحق.
- تعنون الأشكال من الأسفل والجداول من الأعلى.
- ترقم المعادلات من اليمين.
- تدرج الفاصلة أو النقطة أو الفاصلة النقطة بعد الكلمة مباشرة ويترك فاصل بينها وبين الكلمة الموالية.

فهرس المحتويات

- فهرس الأشكال
- فهرس الجداول
- فهرس الرموز أو المصطلحات

01	مقدمة عامة
الفصل الأول: النظرية الكمية القديمة	
04	1-1 مقدمة.....
09	2-1 قوانين نيوتن.....
الفصل الثاني: الهيكل العام لنظرية دي برولي	
15	3-2-2 النقطة الثالثة : النظرية الكهرومغناطيسية للمادة.....
18	3-2 الافكار الرئيسية في اطروحة دي برولي.....

الأوراق الفاصلة

الفصل الأول

٤78

النظرية الكمية القديمة

٤48

المقدمة العامة

٤78

فهرس الأشكال

الصفحة	عنوان الشكل	ترتيب الشكل
الفصل الأول		
3	شكل الموجه البصري المستوي السطحي	(2.1)
4	بيان القرنية لموجه بصري مستوي	(2.1)
الفصل الثاني		
14	وفي الزجاج المكون منهما $PbCl_2$ ، Sb_2O_3 في بلوري X انعراج الأشعة	(1.2)
18	مخطط التحليل الحراري التبايني لزجاج وبلور لإيضاح درجة الانتقال	(2.2)

- نفس الشيء بالنسبة لفهرس الجداول.

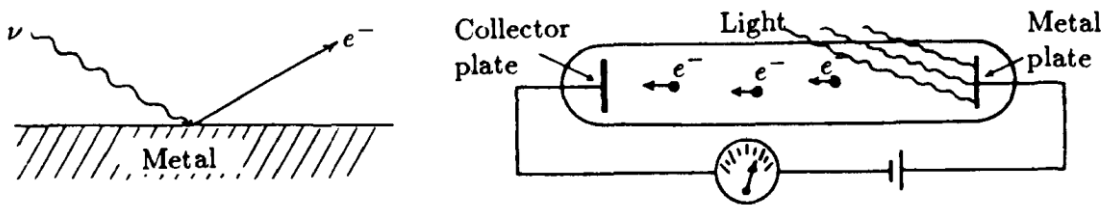
1-1 مقدمة 18ع

افترض بلانك ان مصدر اشعاع الجسم الاسود هو مجموعة من الهزازات المشحونة في جدران التجويف ثم افترض ان هناك تناظرا مباشرا في ترددات الهزازات 14ر.

1-2 قوانين نيوتن

1-2-1 ظاهرة اشعاع الجسم الاسود 16ع

عنوان الأشكال



الشكل(1-1): قياس الفعل الكهروضوئي ر14

عنوان الجداول

الجدول(1-1): قيم الطاقة ر14

كتابة المعادلات

$$E^2 = (m_0c^2)^2 + p^2c^2 \quad (1-2)$$

قائمة المراجع

كل المراجع المعتمدة في هذا العمل يجب أن تكون مذكورة في هذا الجزء كل المراجع المذكورة يجب أن ترمز برقم ترتيبي بين عارضتين مثلا [7] ، ترتب قائمة المراجع باعتبار إشارة الترميز في النص، وعلى نمط الأمثلة التالية:

✓ الكتب

اسم ولقب المؤلف، "عنوان الكتاب"، دار النشر، مكان الطبع، الصفحات، سنة الطبع.

[7] G. ALIPRANDI, " Matériaux réfractaires et céramiques techniques",
Masson, Paris, P.238-260 (1979).

✓ المذكرات

اسم ولقب المؤلف، "عنوان المذكرة"، مستوى المذكرة، الجامعة، الدولة ، الصفحات
السنة.

[25] S. Rakib, "Alumina Processing, Properties and Applications", Thèse doctorat
d'état ,Univ Sidi Mohamed, p. 238-260 , Maroc (2000).

✓ المقالات العلمية

اسم ولقب المؤلف، عنوان المقال ، اسم المجلة، الجزء إذا كان موجود ، الرقم التسلسلي
للمقال، سنة نشر المقال.

[3] T. Lanez, L. Bechki, and M. Saidi, *J. Soc. Alg. Chim.* **13**, N°2, 251 (2003).

✓ التقارير

اسم ولقب المؤلف، عنوان التقرير، رقم التسلسلي للتقرير، مكان و سنة النشر أو الطبع.

[11] H. Naoui, *corrosivité de l'Albien*, N° 12/9.1017, CRD Boumerdes (2000)

ملخص (من 5 إلى 10 سطر) بالفتين العربية و الفرنسية يكون على ظهر ورقة الغلاف الخارجي .