

الإجابة النموذجية لامتحان مادة الملكية الوقفية العقارية

السداسي الثالث ماستر عقاري

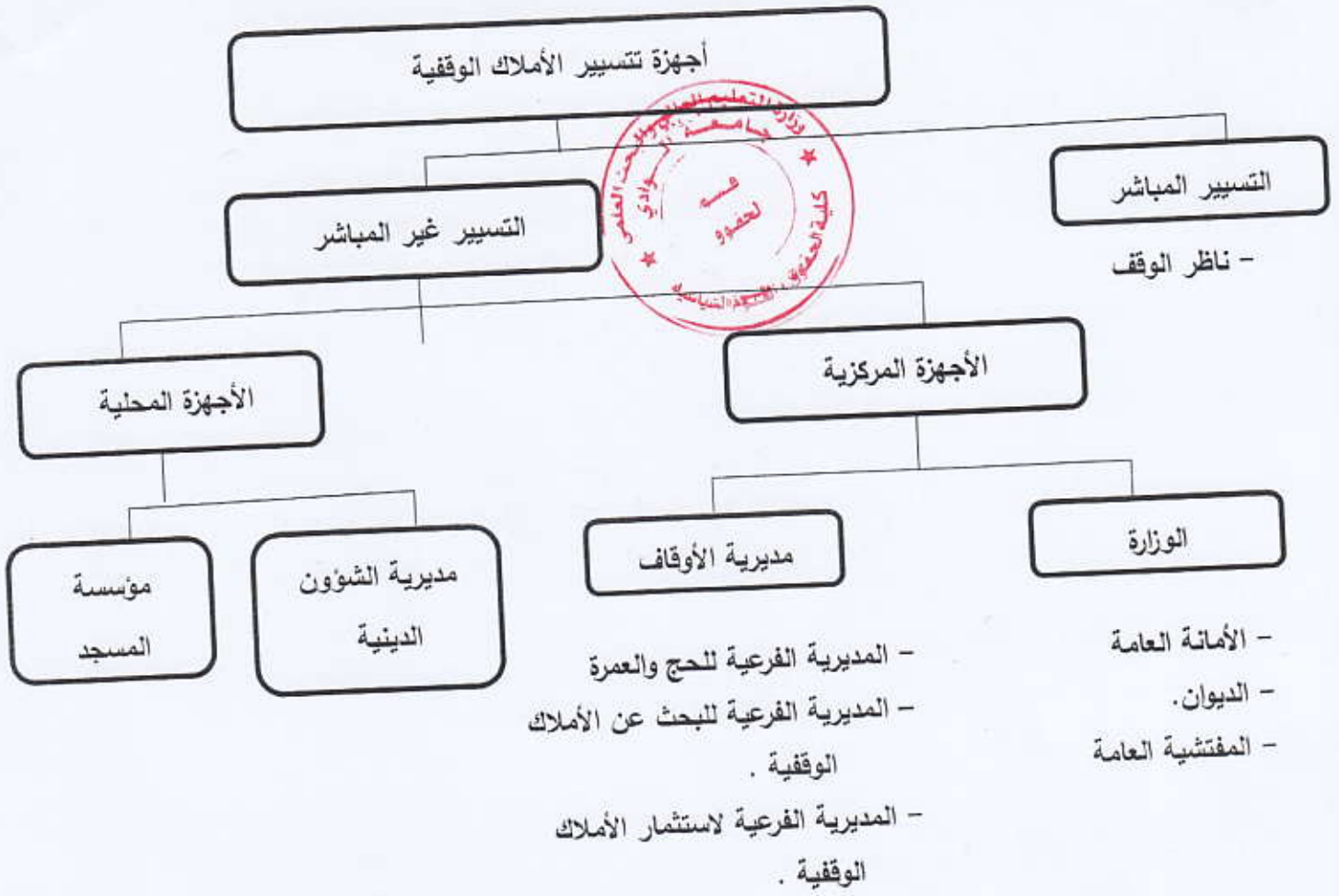
2020-01-16

الجواب الأول :

1- الوقف حق عيني ذو طبيعة خاصة متميزة : وذلك لأنه يرد على حق الملكية وهي حق عيني ، ويسقطها ليجعل المال الموقوف غير مملوك لأحد مع ثبوت التصرف للموقوف عليهم في المنفعة ، أي ينشئ لهم حقوقا عينية ، في حين أن الموقوف عليه ينقرر له حق الانتفاع بريع الوقف باسمه وصفته لأنه محل اعتبار ، فإن مات انتقل حق الانتفاع إلى الموقوف عليهم من العقب أو الجهة التي مباشرة التي حددها الواقف في عقد الوقف ، وهو مادفع بعض الفقه إلى القول بأنه حق شخصي ، فالاستحقاق في ريع الوقف خاضع لإرادة الواقف وليس للقواعد العامة في الميراث ، إذ لا يثبت حق الورثة في الانتفاع إلا إذا نص الواقف على ذلك في عقد الوقف . مما جعله يكون حقا عينيا ذو طبيعة خاصة متميزة . (02 نقاط)

2- محل الوقف يجب أن يكون محددا ومعلوما : بمعنى أن يكون محددا معلوما غير مجهول وقت العقد علما نافيا للجهالة ، لتفادي أي نزاع قد يحدث بشأنه .
والعلم في محل الوقف يكون إما بمقداره أو نوعه أو صفته . (01.50 نقطة)

3- الحزم في صيغة الوقف : ومفاده أن الإيجاب والقبول لابد أن يكونا جازمين ، أي غير مرتبطين بشرط الخيار ، فإن لم تكن صيغة الوقف جازمة يبقى كل من الواقف والموقوف عليه على الخيار في إبرامه وقبوله . (01.50 نقطة)



الجواب الثالث :

مقدمة : يتحدث الطالب فيها عن مفهوم الوقف و أهميته واكتسائه الطابع الخيري ، وكونه على ملك الله تعالى ، ثم يطرح الإشكال ويتساءل عن الآثار القانونية لهذه الطبيعة . (02 نقاط)

العرض : يتحدث فيه الطالب عن أهم الآثار مقسما إياها لعناصر ، والتي تتمثل في : - عدم اكتساب الوقف بالتقادم - عدم خضوع الوقف للشفعة - عدم خضوع الوقف للحجز - عدم خضوع الوقف للرهن - عدم قابلية الوقف للتصرف فيه - عدم خضوع الوقف لإجراء نزع الملكية للمنفعة العمومية - الوقف معفى من الضرائب ورسوم التسجيل . (07 نقاط) .

خاتمة : يصل الطالب في النهاية إلى الطبيعة الدائمة و الخيرية للوقف مما يجعله متمتعا بالشخصية المعنوية مبرزا آثارها . (01 نقطة)