

الحل النموذجي للإمتحان الأول في مقياس المسائل

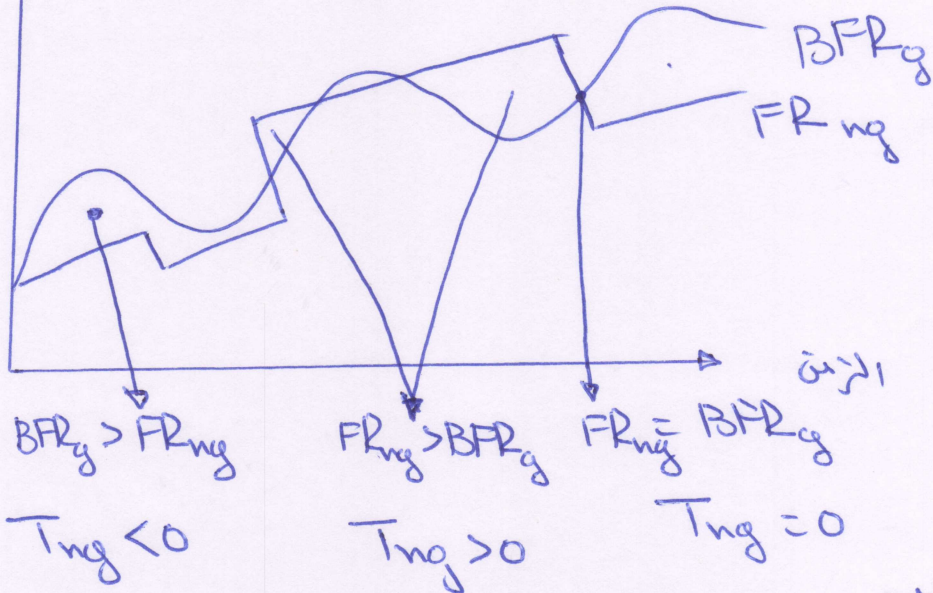
المسألة الأولى

① - الحالات المتعددة

T_{ng} مع الرسم

المباين:

0,50



② - العلاقات

$$E = R$$

$$\Rightarrow E_s + E_{ex} + E_{therz} = R_d + R_{ex} + R_{therz} + R_T$$

$$\Rightarrow E_{ex} + E_{therz} + E_T - R_{ex} - R_{therz} - R_T = R_d - E_s$$

$$\Rightarrow (E_{ex} - R_{ex}) + (E_{therz} - R_{therz}) + (E_T - R_T) = (R_d - E_s) = FR_{ng}$$

$$\Rightarrow BFR_{ex} + BFR_{therz} + T_{ng} = FR_{ng}$$

$$\Rightarrow \boxed{T_{ng} = FR_{ng} - BFR_g}$$

0,50

③ - الحالات المتعددة

$$T_{ng} = E_s$$

$$\Rightarrow T_{ng} = FR_{ng} - BFR_g$$

$$\Rightarrow T_{ng} = (E_s - R_d) - BFR_g$$

0,50

لدينا:

الحالات

$$\Rightarrow \begin{cases} BFR_g = 0 \\ R_d = 0 \end{cases} \forall E_s > 0$$

1

الميزانية الثانية 8

1- إعداد الميزانية العمومية والوظيفية المختصرة:

الميزانية الوظيفية المختصرة

الميزانية	الموارد	الميزانية	الاستخدامات
2663,1	R _g	2130,1	E _s
175,1	R _{ex}	619,5	E _{ex}
76,25	R _{hex}	100,25	E _{hex}
45,8	R _T	100,40	E _T
2960,25	Σ	2960,25	Σ

الميزانية العمومية المختصرة: 01,25

الأصول	الميزانية	التخصص	الميزانية
AF	2130,1	CP	2663,1
AC 830,15	730,45	CC _T	297,15
Σ	2960,25	Σ	2960,25

2- حساب الميزانية العمومية المختصرة

1- $FR_L = 2663,1 - 2130,1 = 533$ (01000)

2- $FR_{ng} = R_g - E_s = 2663,1 - 2130,1 = 533$ (01000)

3- $BFR_g = BFR_{ex} + BFR_{hex} \Rightarrow BFR_{ex} = 619,5 - 175,1 = 444,4$ (01000)

$\Rightarrow BFR_{hex} = 100,25 - 76,25 = 24$

$\Rightarrow BFR_g = 444,4 + 24 = 468,40$ (04000)

4- $T_{ng} = E_T - R_T = 100,40 - 45,8 = 64,6$ (04000)

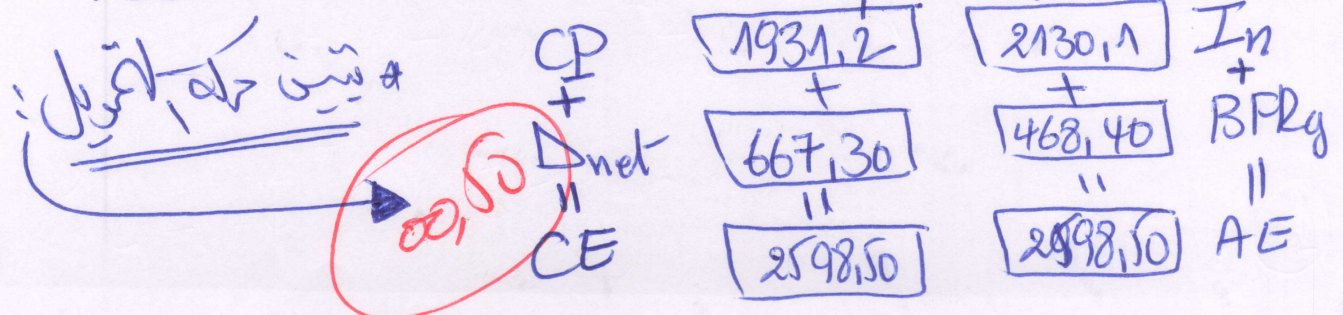
3- حساب مكونات الميزانية الاقتصادية:

1- $I_n = 2130,1$ (00950) CP = 1931,2 (00950)

2- $BFR_g = 468,40$ (00950) $I_{net} = 51,9 + 25,8 - 100,40 = 667,30$ (00950)

AE = 2598,50 CE = 2598,50

4- تشرح كل الميزانية الاقتصادية المختصرة! وتبين حركة تمويلها



تسوية الميزانية القياسية المختصرة

	المبالغ	البيانات
A	2130,1	الاستحقاقات الطويلة
	330,6	+ المخزونات
	288,9	= المصروفات
	175,1	- الموردون
	444,4	BFR _{ex} =
	100,25	حقوق المساهمين
	76,8	- دون المساهمين
	24	BFR _{here} =
B	468,4	BFR _g =
C	1931,2	الأموال الخاصة
	751,9	دون ب
	25,8	+ دون م
		+ دون ق
		- م
	110,40	- م
E	667,30	D _{net} =
E + C	2598,50	CE =
B + A	2598,50	AE =

0,100

B + A = E + C

الميزانية الثالثة

حساب النقطة الحرجة: للإستثمار والمالية والمبيعات

$$IBS = \frac{R_{net} \cdot IS}{1 - IS}$$

$$\Rightarrow IS = \frac{IBS}{IBS + R_{net}} = \frac{4,576}{4,576 + 8,5} = 0,3493 \approx 0,35$$

حساب النقطة الحرجة R_{net}

$$R_{net} = \frac{CA}{CA}$$

$$CA_{op} = \left[\frac{54}{0,64} \right] = 84,375$$

$$CA = 100 = R_{net} \Rightarrow R_{net} = 100 \times 0,085 = 8,5$$

$$M_{cv} = CA - CV = 100 - 36 = 64$$

$$m_{cv} = \frac{M_{cv}}{CA} = \frac{64}{100} = 0,64$$

$$CA_{of} = \left[\frac{50 + 04 + 150}{0,64} \right] = 86,718$$

$$FF_{net} = FF(1 - IS) \Rightarrow FF = \frac{FF_{net}}{(1 - IS)} = \frac{0,975}{0,65}$$

$$\Rightarrow FF = 1,50$$

$$CA_{0E} = \left[54 + 1,5 + \frac{0,10 \cdot 46}{(1 - 0,35)} \right] / 0,64 = \boxed{97,776} \quad \text{8B انجاز -}$$

$$R_{net} = \omega \cdot CA = 0,030 \times 100 = \boxed{3} \quad \text{100,25}$$

$$IS' = \frac{1,615}{1,615 + 3} = 0,3499 \approx \boxed{0,35} \quad \text{100,25}$$

$$M_{CV} = CA - CV = 100 - 30 = \boxed{70} \quad \left| \quad m = \frac{M_{CV}}{CA} = \frac{70}{100} = \boxed{0,70} \right.$$

$$CA_{op} = \left[\frac{55 + 06}{0,70} \right] = \boxed{87,142} \quad \text{100,25} \quad FF_{mt} = FF(1 - IS')$$

$$FF = \frac{FF_{mt}}{(1 - IS')} = \frac{3,9}{0,65}$$

$$CA_{of} = \left[\frac{55 + 06 + 06}{0,70} \right] = \boxed{95,714} \quad \text{100,25} \quad FF = \boxed{6} \quad \text{100,25}$$

$$CA_{0E} = \left[55 + 06 + 06 + \frac{0,15 \cdot 66}{(1 - 0,35)} \right] / 0,70 = \boxed{117,442} \quad \text{100,25}$$

② تحديد الوظيفة المالية لتقاطع الحصة الثانية

① الحصة A و الوظيفة

$$\left[\frac{CA}{CA_{0E_A}} \right] - 1 = \left[\frac{100}{97,776} \right] - 1 = \boxed{0,0227} \quad \text{100,50}$$

② الحصة B و الوظيفة

$$\left[\frac{CA}{CA_{0E_B}} \right] - 1 = \left[\frac{100}{117,442} \right] - 1 = \boxed{-0,148} \quad \text{100,50}$$

③ الترتيب من الأشوء لا الأفضل: تم رسم هيكلة التكاليف

